

Краткие технические характеристики

Максимальная высота подъема свободностоящего крана	72,5 м
Максимальная грузоподъемность	10 т
Максимальный вылет стрелы	45 м
Грузоподъемность при максимальном вылете	4 т
Тип установки	крановый путь
Опорный контур	7,5×8 м

Кран КБ-503Б

Завод изготовитель: ОАО «Механический завод», г. Санкт-Петербург

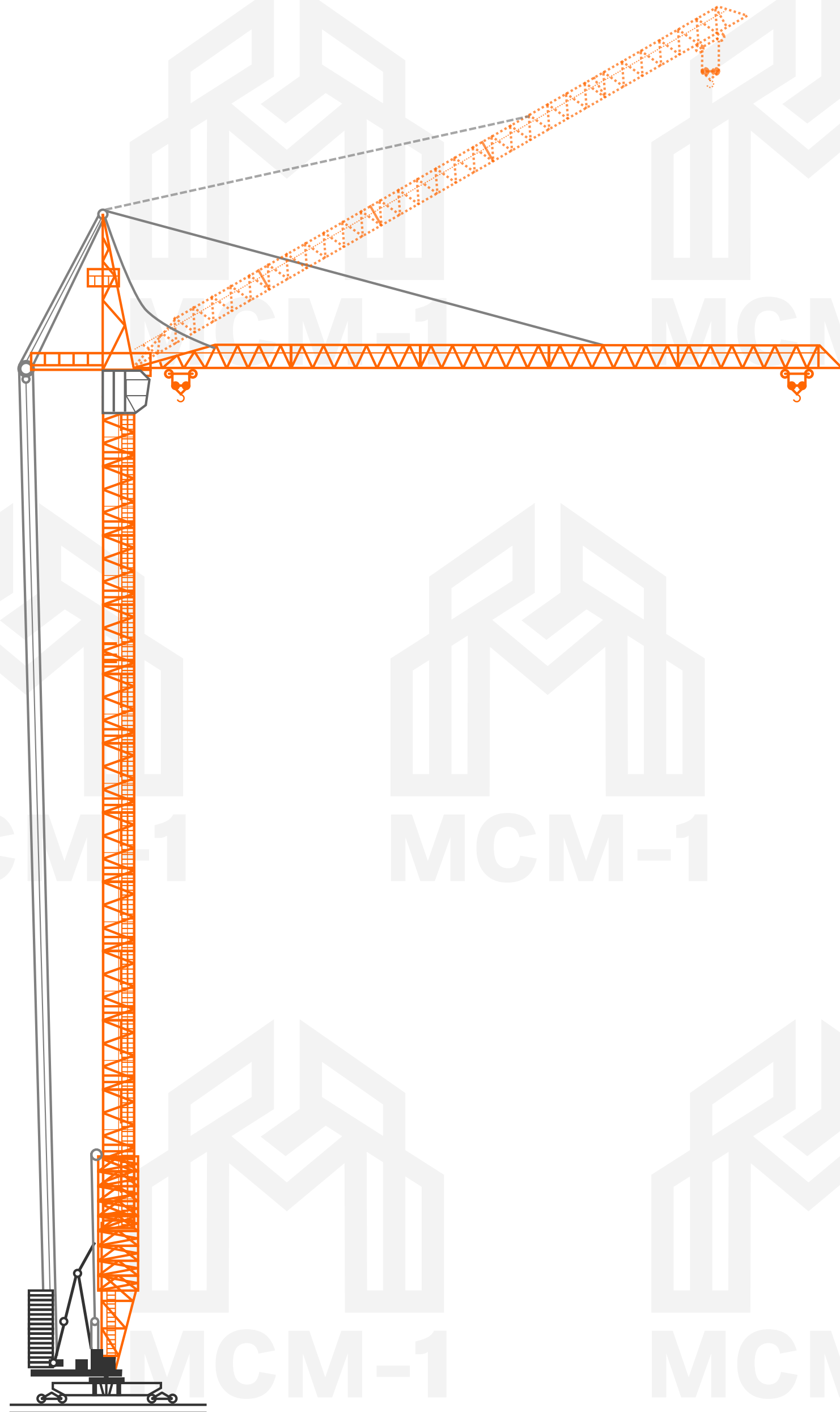


СТРОИТЕЛЬНАЯ КОМПАНИЯ «МСМ»

121357 г. Москва, ул. Генерала Дорохова, д. 2

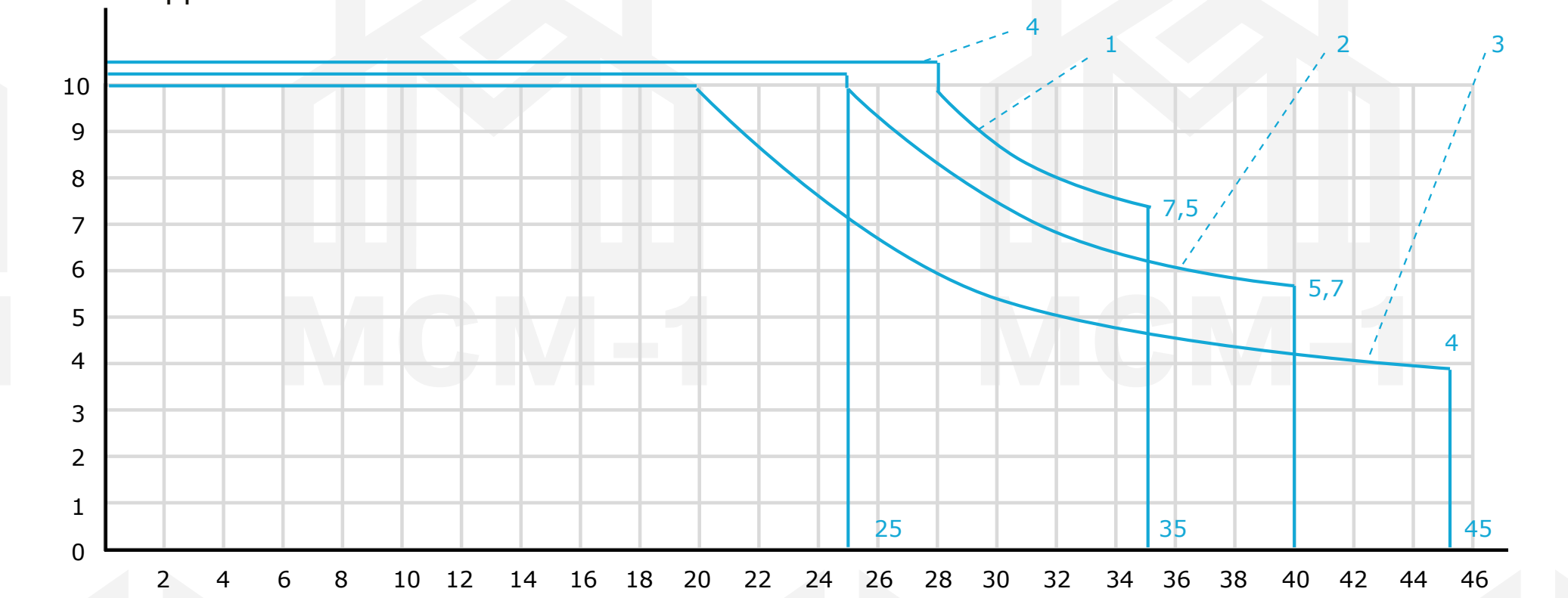
8 495 440-44-44

info@msm-1.ru

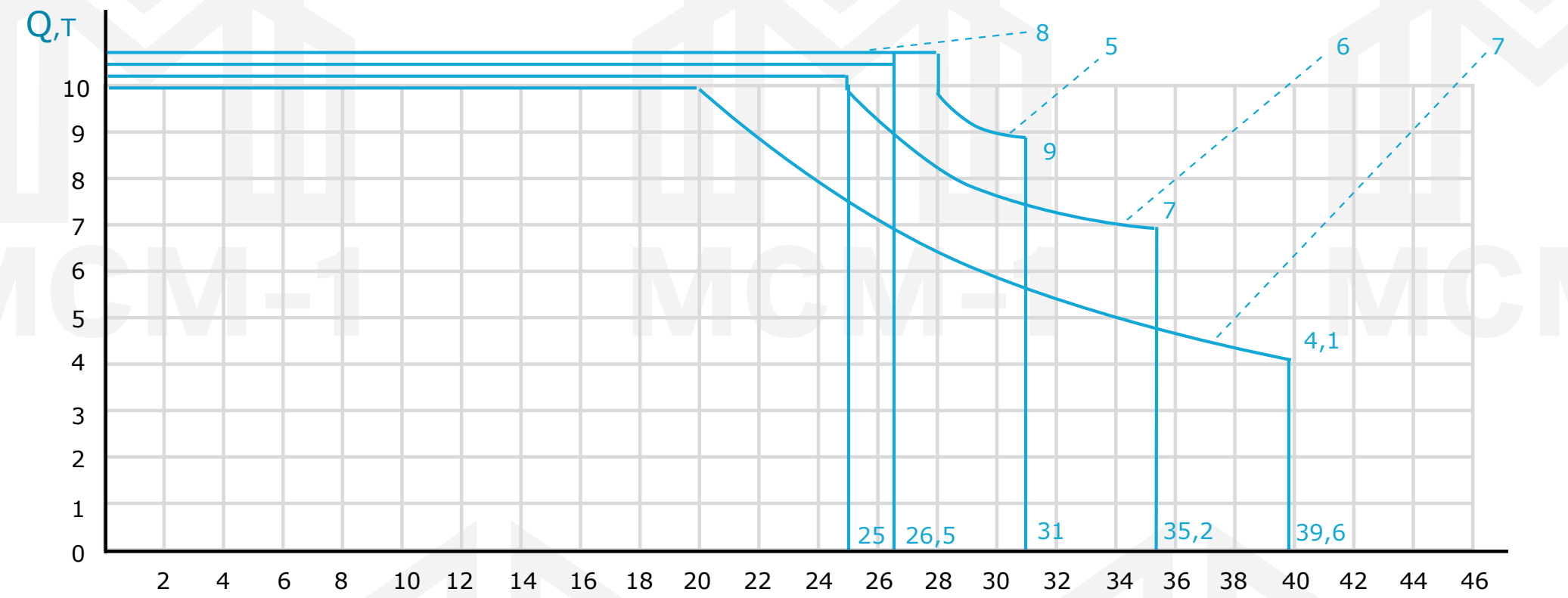


ГРАФИКИ НАГРУЗОК

ГРУЗОПОДЪЕМНОСТЬ КРАНА ПРИ ГОРИЗОНТАЛЬНОМ ПОЛОЖЕНИИ СТРЕЛЫ И ДВУКРАТНОМ ГРУЗОВОМ ПОЛИСПАСЕ



ГРУЗОПОДЪЕМНОСТЬ КРАНА ПРИ НАКЛОННОЙ СТРЕЛЕ ($\alpha = 30^\circ$) И ДВУКРАТНОМ ГРУЗОВОМ ПОЛИСПАСЕ



Исполнение крана	№ кривой на графике		
	Положение стрелы		
	горизонтальное	наклонное	
$\alpha = 19,5^\circ$		$\alpha = 30^\circ$	
КБ-503Б-00	1	9	5
КБ-503Б-01	2		6
КБ-503Б-02	3		7
КБ-503Б-03	4	10	8
КБ-503Б-21	3		7

Кран КБ-503Б

Завод изготовитель: ОАО «Механический завод», г. Санкт-Петербург



СТРОИТЕЛЬНАЯ КОМПАНИЯ «МСМ»

121357 г. Москва, ул. Генерала Дорохова, д. 2

8 495 440-44-44

info@msm-1.ru

Высота, м	Длина стрелы, м	Угол наклона стрелы, град.	Рядовая секция					
			1	2	3	4	5	
подъем	30	0	22,6	30,2	37,8	45,4	53	
		30	34,5	42,1	49,7	57,4	65	
	35	0	22,6	30,2	37,8	45,4	53	
		30	37,1	44,7	52,3	59,9	67,5	
	40	0	22,6	30,2	37,8	45,4	53	
		30	39,6	47,2	54,8	62,4	70	
	45	0	22,6	30,2	37,8	45,4	53	
		30	42,1	49,7	57,3	64,9	72,5	
	до подвеса стрелы			25,6	33,2	40,8	48,4	56

Скорости, м/мин			
10 т	32	0/8,4/25,2	0 <=> 0,64 об/мин
2 т	85		
0 т	95		
Мощности механизмов, кВт			
75	3,5/1,1	3x3,5	2x5

Источник питания			
	380В (+5%; -10%)	50 Гц	200 кВА

Длина стрелы, м	Угол наклона град.	М/Т	Грузоподъемность в зависимости от вылета, м/т														
			14	16	18	20	25	26,6	28	30	31	35	35,2	39,6	40	43,9	45
45	0	7,5-20 10т	10	10	10	10	7,9	7,2	7,0	6,3	6,1	5,4	4,7	4,7	4,65	4,1	4,0
	30	7,5-20 10т	10	10	10	10	7,9	7,2	7,0	6,3	6,1	5,4	4,7	4,7			
40	0	7,5-25 10т	10	10	10	10	10	9,2	8,9	8,0	7,8	7,1	5,9	5,9	5,7		
	30	7,5-25 10т	10	10	10	10	10	9,2	8,9	8,0	7,8	7,1	7,0				
35	0	7,5-28 10т	10	10	10	10	10	10	10	9,1	9	7,5					
	30	7,5-28 10т	10	10	10	10	10	10	10	9,1	9						
30	0	7,5-30 10т	10	10	10	10	10	10	10	10							
	30	7,5-26,6 10т	10	10	10	10	10	10	10								

Способ установки	
Крановый путь	
Колея x база, м	7,5x8,0
Тип рельса	P-50
	P-65