

Краткие технические характеристики

Максимальная высота подъема свободностоящего крана	95,2 м
Максимальная грузоподъемность	11 т
Максимальный вылет стрелы	50 м
Грузоподъемность при максимальном вылете	13 м
Тип установки	крановый путь
Опорный контур	7,5×7,5 м

Кран КБ-515.04

Завод изготовитель: «ООО» ОМЗ, г. Одинцово



СТРОИТЕЛЬНАЯ КОМПАНИЯ «МСМ-1»

121357 г. Москва, ул. Генерала Дорохова, д. 2

8 495 440-44-44

info@msm-1.ru

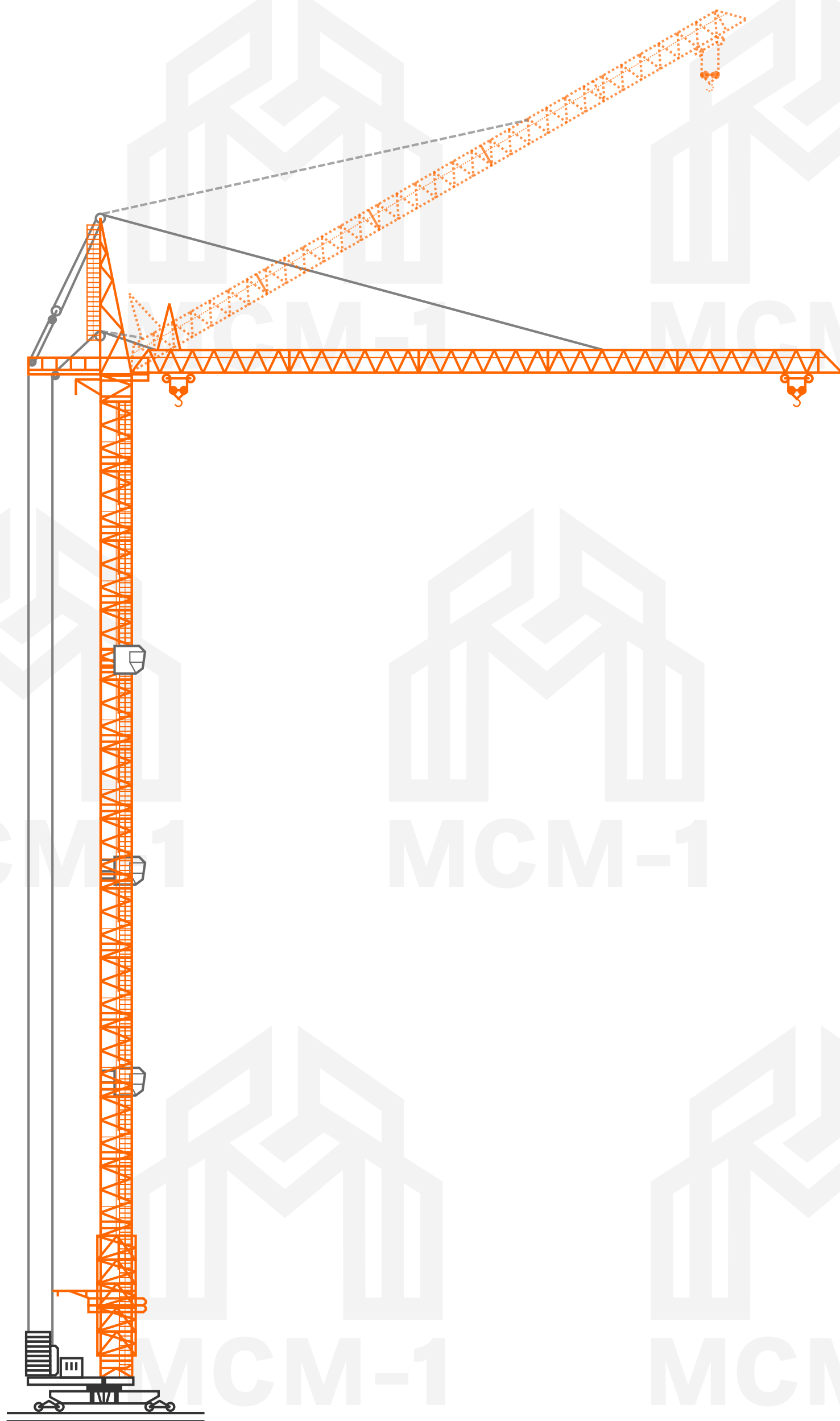


ДИАГРАММА ГРУЗОВЫХ ХАРАКТЕРИСТИК
(стрела наклонная)

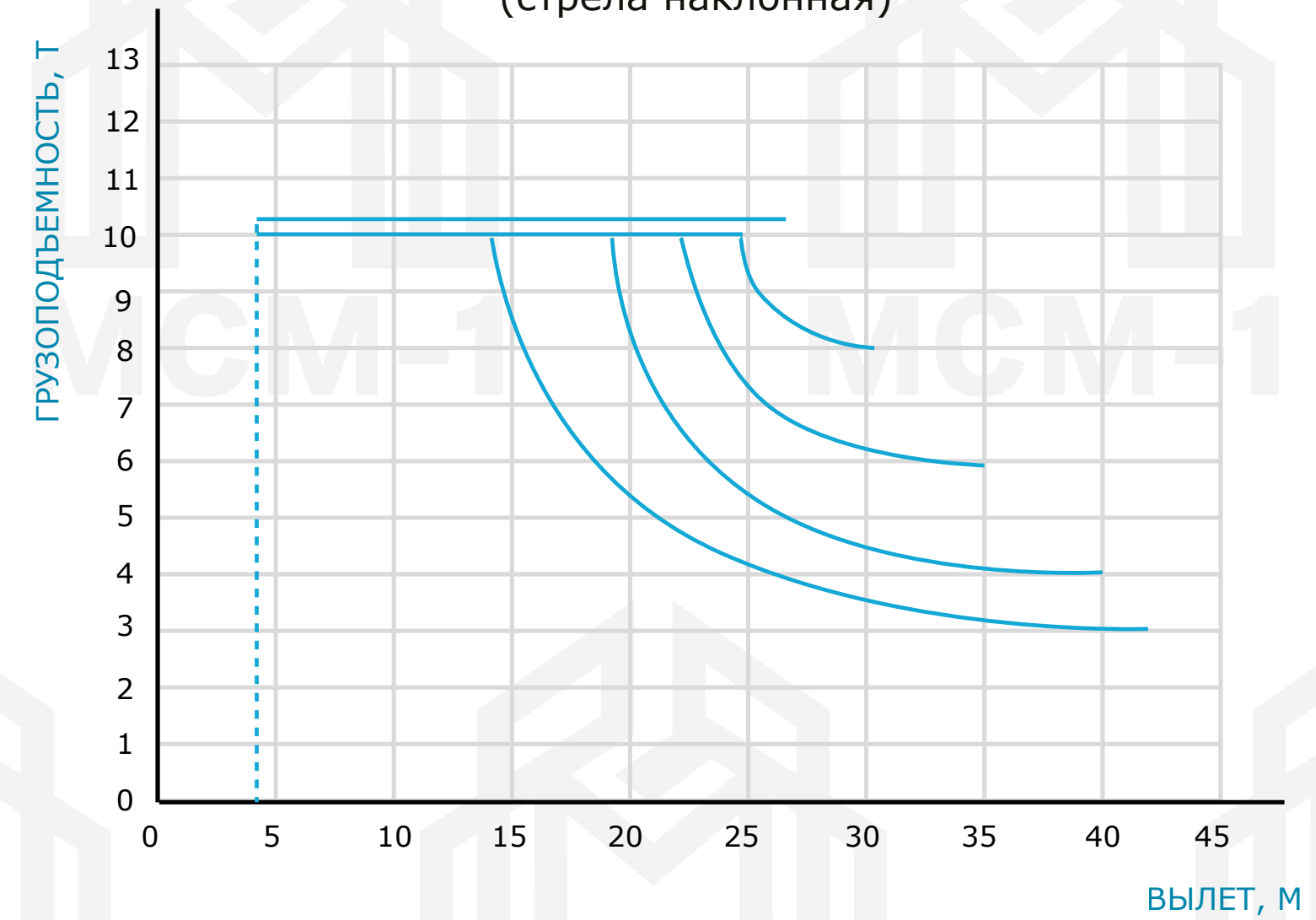
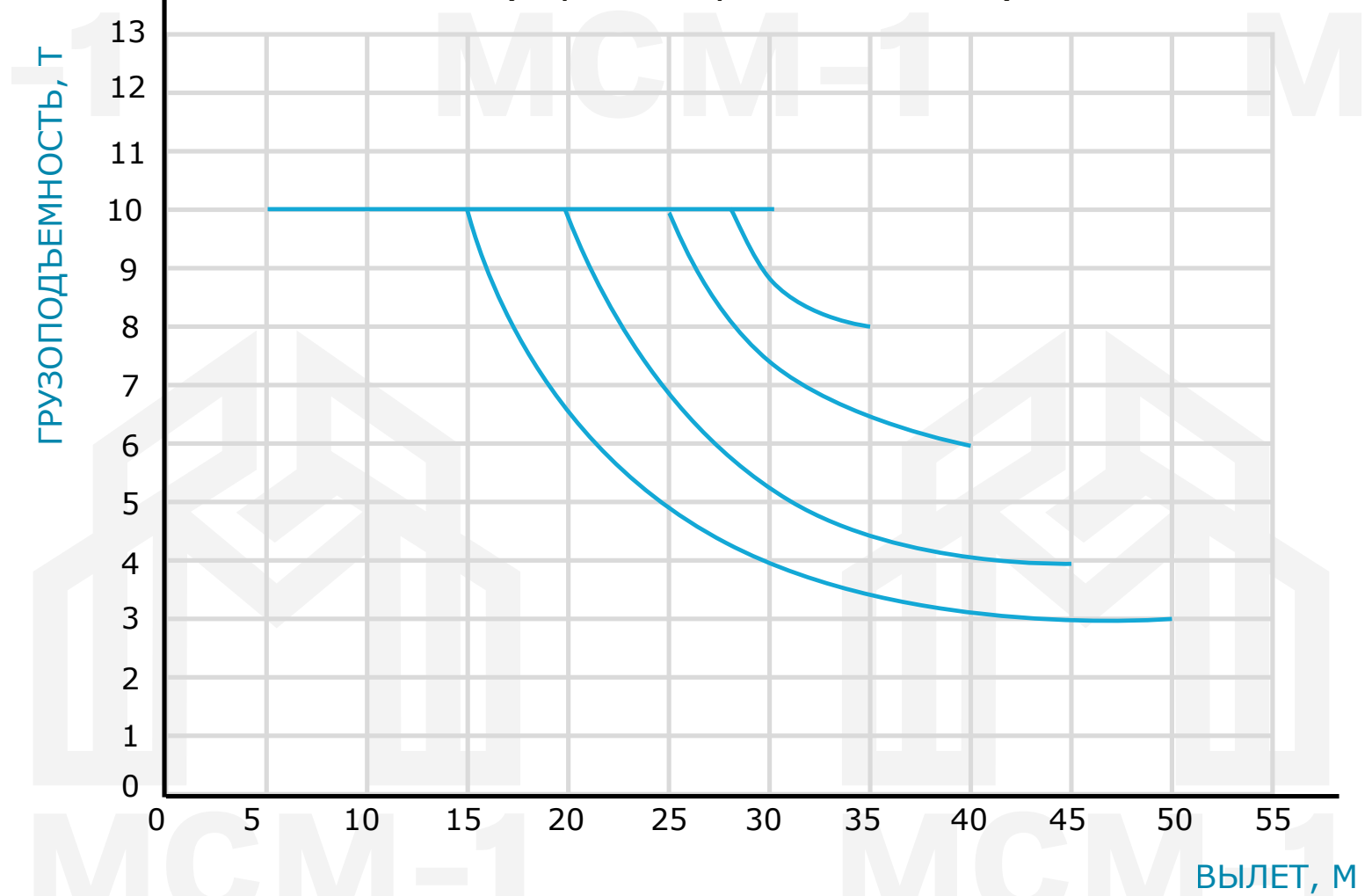


ДИАГРАММА ГРУЗОВЫХ ХАРАКТЕРИСТИК
(стрела горизонтальная)



Кран КБ-515.04

Завод изготовитель: «ООО» ОМЗ, г. Одинцово



СТРОИТЕЛЬНАЯ КОМПАНИЯ «МСМ-1»

121357 г. Москва, ул. Генерала Дорохова, д. 2

8 495 440-44-44

info@msm-1.ru

Высота, м	Длина стрелы, м	Угол наклона стрелы, град.	Рядовая секция										
			3	4	5	6	7	8	9	10	11	12	
подъем	30	0	27,1	32,1	37,1	42,1	47,1	52,1	57,1	62,1	67,1	72,1	
		30	40,2	45,2	50,2	55,2	60,2	65,2	70,2	75,2	80,2	85,2	
	35	0	27,1	32,1	37,1	42,1	47,1	52,1	57,1	62,1	67,1	72,1	
		30	42,6	47,6	52,6	57,6	62,6	67,6	72,6	77,6	82,6	87,6	
	40	0	27,1	32,1	37,1	42,1	47,1	52,1	57,1	62,1	67,1	72,1	
		30	45,2	50,2	55,2	60,2	65,2	70,2	75,2	80,2	85,2	90,2	
	45	0	27,1	32,1	37,1	42,1	47,1	52,1	57,1	62,1	67,1	72,1	
		30	47,8	52,8	57,8	62,8	67,8	72,8	77,8	82,8	87,8	92,8	
	50	0	27,1	32,1	37,1	42,1	47,1	52,1	57,1	62,1	67,1	72,1	
		30	50,2	55,2	60,2	65,2	70,2	75,2	80,2	85,2	90,2	95,2	
	до подвеса стрелы			29,2	34,2	44,2	44,2	49,2	54,2	59,2	64,2	69,2	74,2

Скорости, м/мин				
10 т	30	0/18/36	0... 0,7 об/мин	
4 т	60	55		0... 19
0 т	90			
Мощности механизмов, кВт				
	72	11	2x5	4x5

Источник питания			
	380В (+5%; -10%)	50 Гц	200 кВА

Длина стрелы, м	Угол наклона град.	М/Т	Грузоподъемность в зависимости от вылета, м/т															
			16	18	20	25	26,4	28	30	30,7	35	37	39,4	40	43,7	45	48	50
50	0	5,5-25 10м	9,5	8,5	7,5	6	5,6	5,2	4,8	4,7	3,8	3,5	3,45	3,4	3,3	3,2	3,1	3
	30	5,3-13,4 10м	8,6	6,7	6,2	4,7	4,4	4	3,7	3,6	3,3	3,2	3,15	3,1	3			
45	0	5,5-20 10м	10	10	10	7,5	7	6,3	5,9	5,6	4,8	4,6	4,3	4,2	4,1	4		
	30	5,3-17 10м	10	9,9	9,1	8,1	7,6	5,2	5	4,8	4,3	4,2	4					
40	0	5,5-25 10м	10	10	10	10	9,1	8,3	7,8	7,5	6,6	6,3	6,1	6				
	30	5,3-22 10м	10	10	10	8,2	7,8	6,8	6,6	6,5	6							
35	0	5,5-28 10м	10	10	10	10	10	10	9	8,8	8							
	30	5,3-28 10м	10	10	10	10	10	10	8,2	8								
30	0	5,5-30 10м	10	10	10	10	10	10	10									
	30	5,3-26,4 10м	10	10	10	10	10											

Способ установки	
Крановый путь	
Колея x база, м	7,5x7,5
Тип рельса	P-50
	P-65